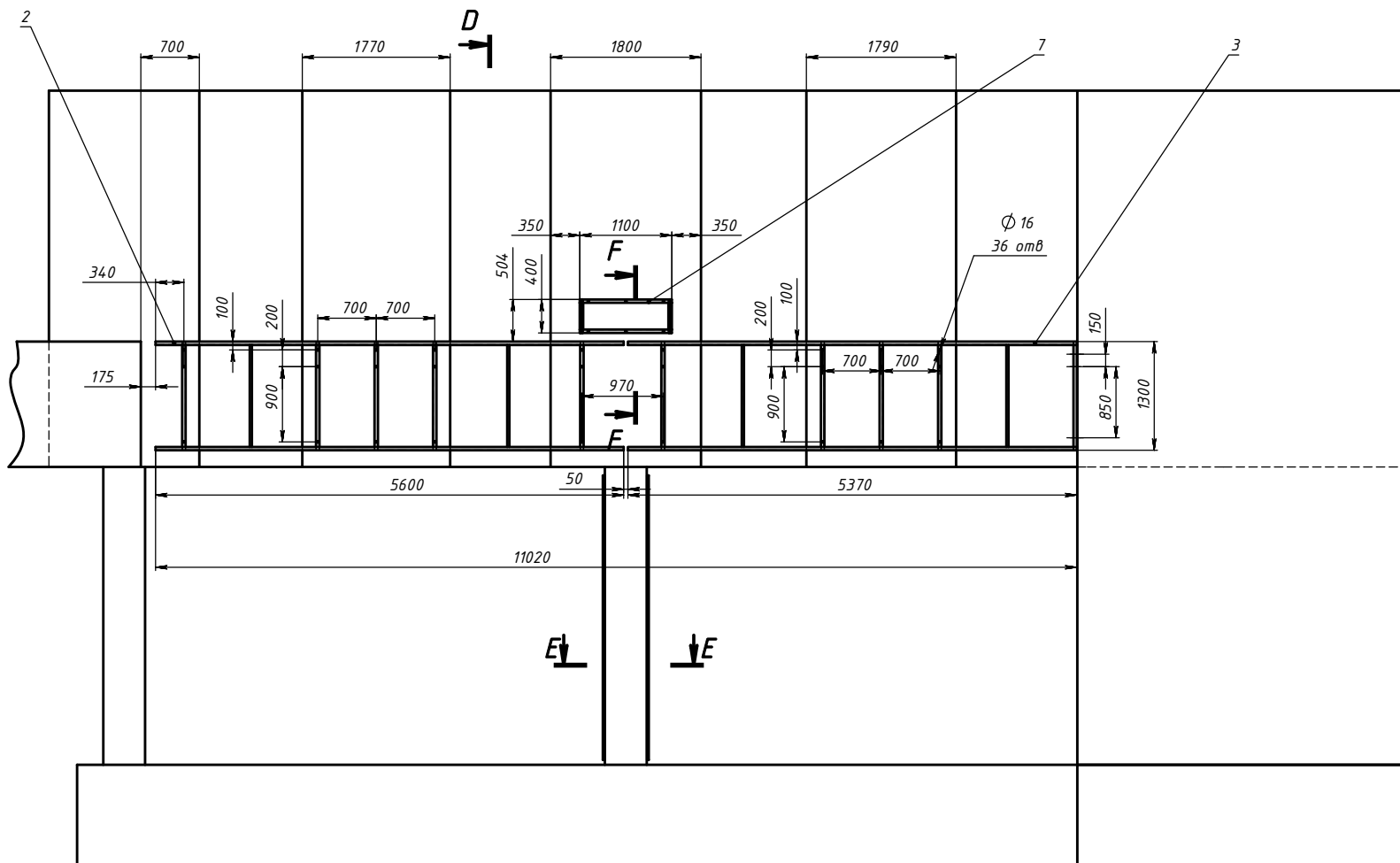
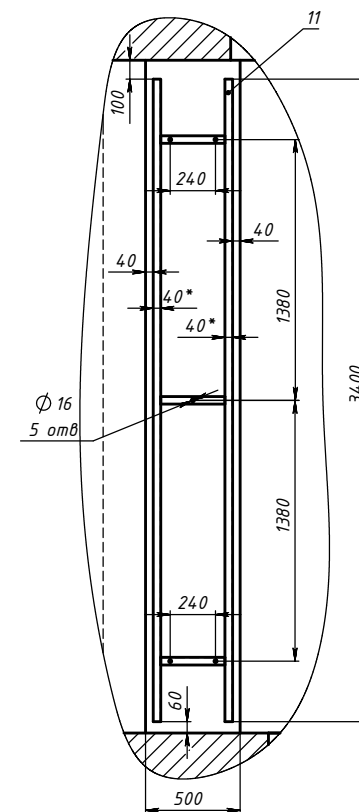




Расстановка монтажных рам

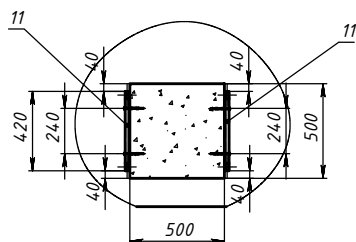


D-D (1 : 20)

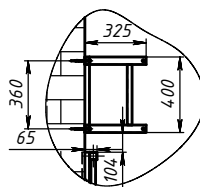


D-D

E-E (1 : 20)



F-F (1 : 20)



Перв. примен.

Справ. №

Подпись и дата

Изм.	Лист	№ докум.	Подп.	Дата



Перв. примен.

Справ. №

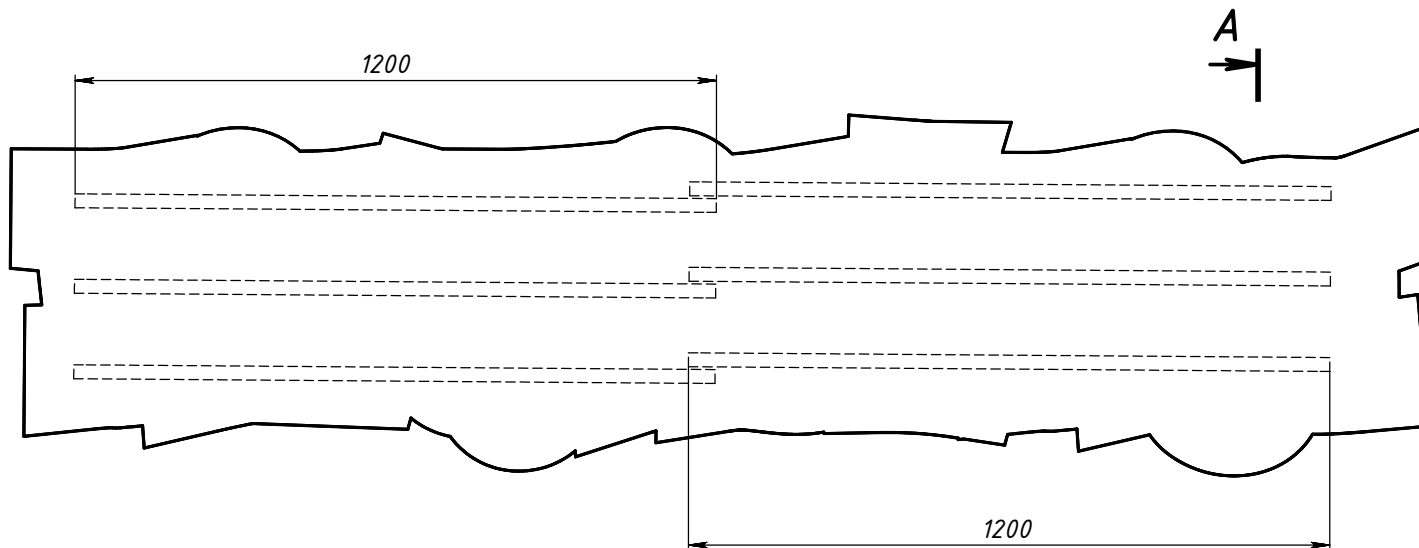
Подпись и дата

Име. № дубл.

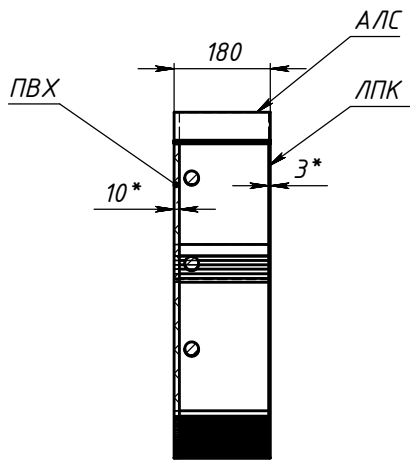
Взам. илн. №

Подпись и дата

Име. № подл.



A-A



Изм.	Лист	№ докум.	Подп.	Дата	ЛОГО_В	Лит.	Масса	Масштаб
Разраб.		Морозихин		27.01.2010				32.41
Пров.						Лист 2		Листов 6
Т.контр.						"КСИНИТ"		
Нач. КБ						Наружная реклама		
Н.контр.								
Утв.								

Перв. примен.

Справ. №

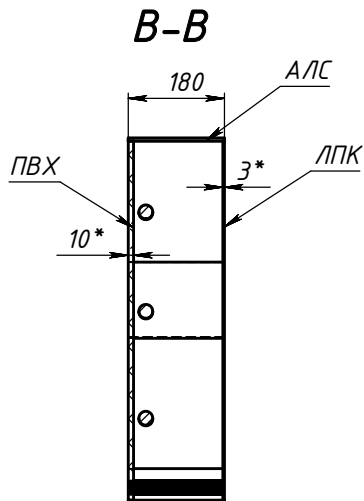
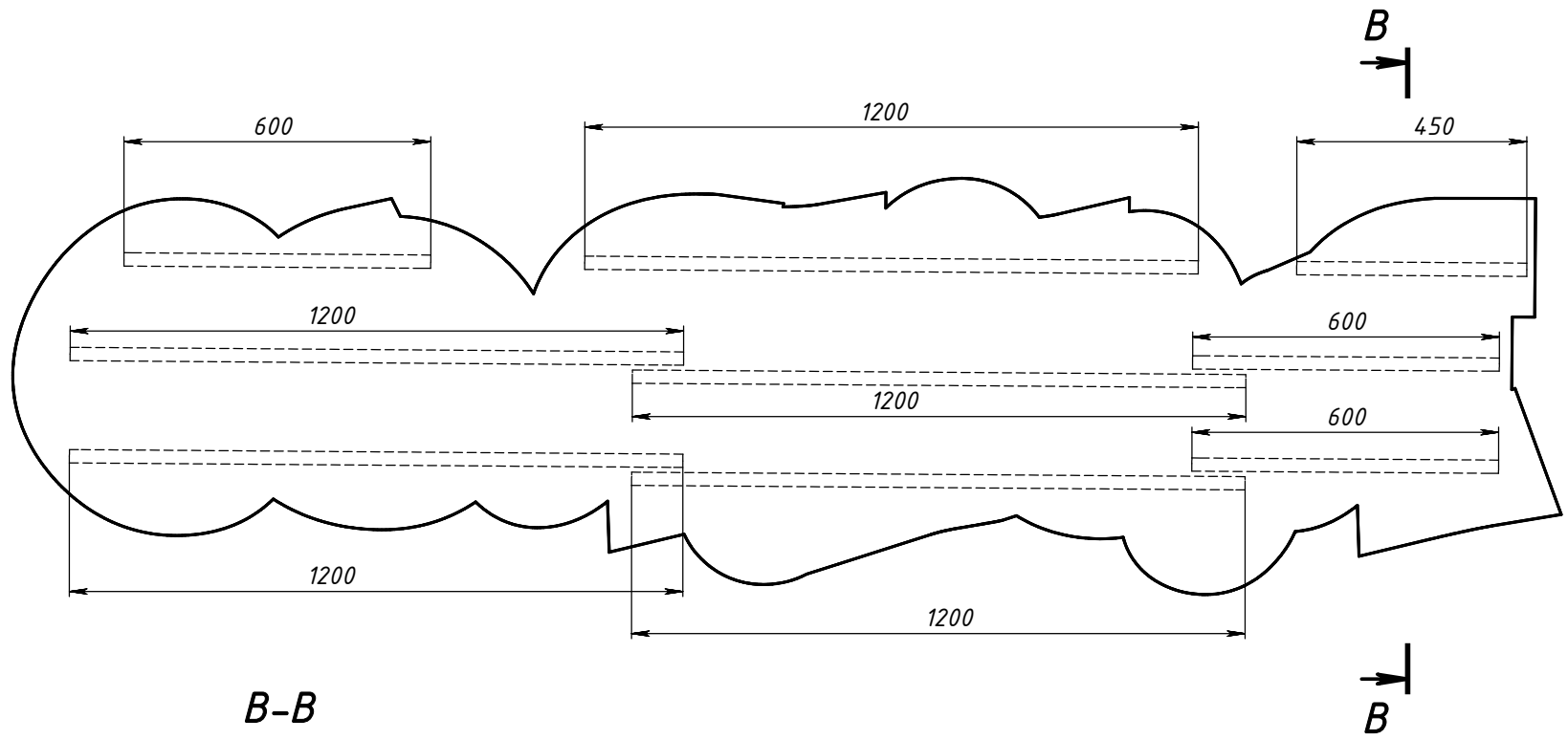
Подпись и дата

Име. № дубл.

Взам. илн. №

Подпись и дата

Име. № подл.



Изм.	Лист	№ докум.	Подп.	Дата	<b>ЛОГО_Н</b>	Лит.	Масса	Масштаб
Разраб.	Морозихин		27.01.2010			39.91	1:10	
Пров.								
Т.контр.						Лист 3	Листов 6	
Нач. КБ					"КСИНИТ"			
Н.контр.					Наружная реклама			
Утв.								

Перв. примен.

Справ. №

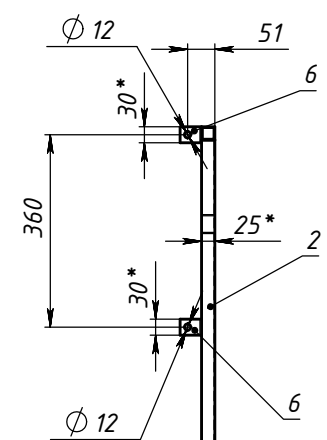
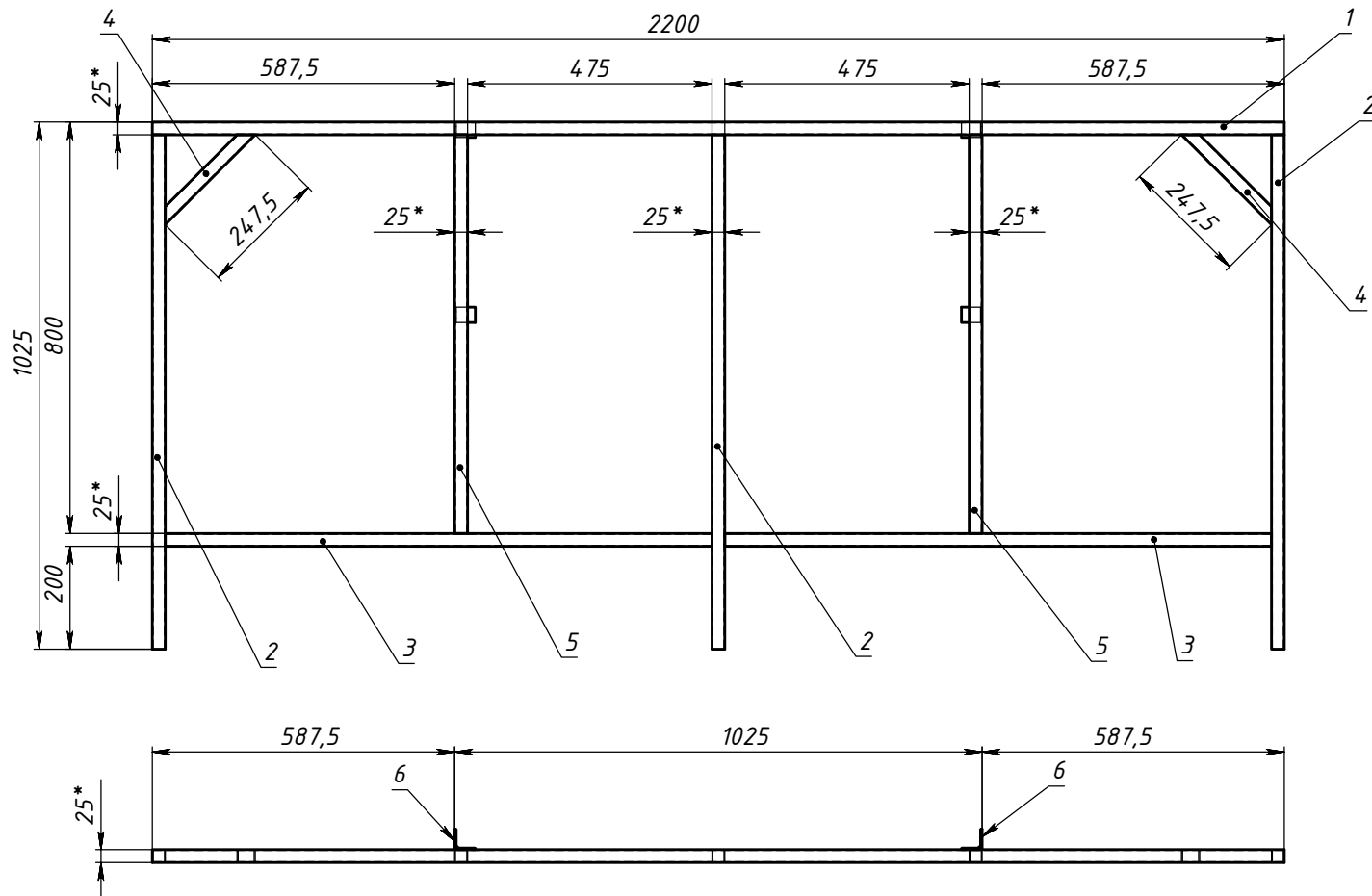
Подпись и дата

Инв. № дубл.

Взам. инв. №

Подпись и дата

Инв. № подл.



№	Изм.	Лист	№ докум.	Подп.	Дата	Материал	Количество	Примечание
1	-1		8639-82			. 25 25 1,5 L=2200	1	-
2	-2		-----			. 25 25 1,5 L=1000	3	
3	-3		-----			. 25 25 1,5 L=1062,5	2	
4	-4		-----			. 25 25 1,5 L=248	2	
5	-5		-----			. 25 25 1,5 L=775	2	
6			8509-86				4	

- \* Размеры для справок.
- Изготовление производить по ТУ предприятия-изготовитель.
- Неуказанные предельные отклонения Н14, h14, IT14/2.
- Сварные швы по ГОСТ 5264-80 электродами типа Э42.
- Сварку производить по периметру свариваемых деталей.  
Катет шва назначать по наименьшей стороне свариваемых деталей.
- Покрытие: грунт ГФ-021; эмаль ПФ-115

Изм.	Лист	№ докум.	Подп.	Дата
Разраб.		Морозихин		27.01.2010
Пров.				
Т.контр.				
Нач. КБ				
Н.контр.				
Утв.				

Рама Л

Лит. Масса Масштаб

10.46 1:10

Лист 4 Листов 6

"КСИНИТ"  
Наружная реклама



Перв. примен.

Справ. №

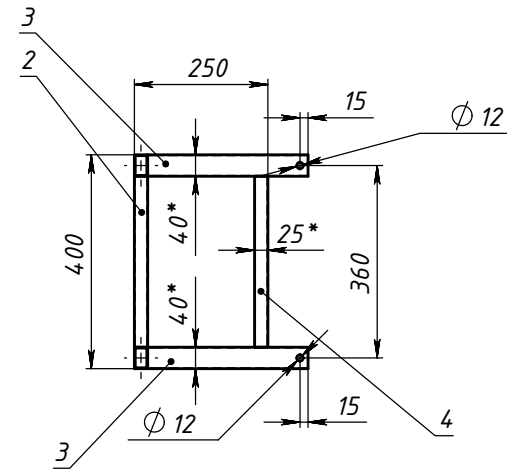
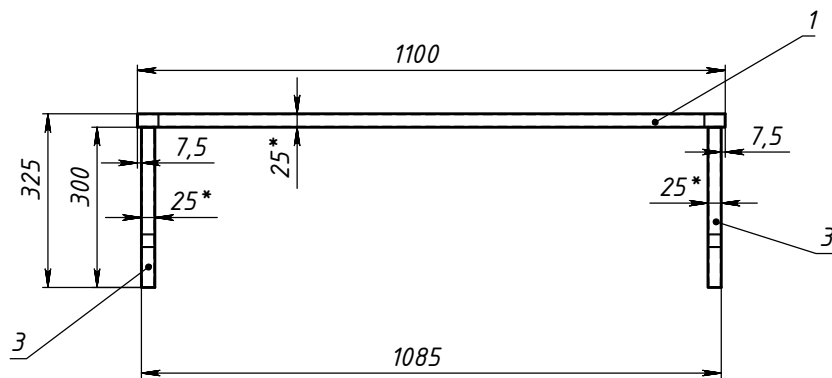
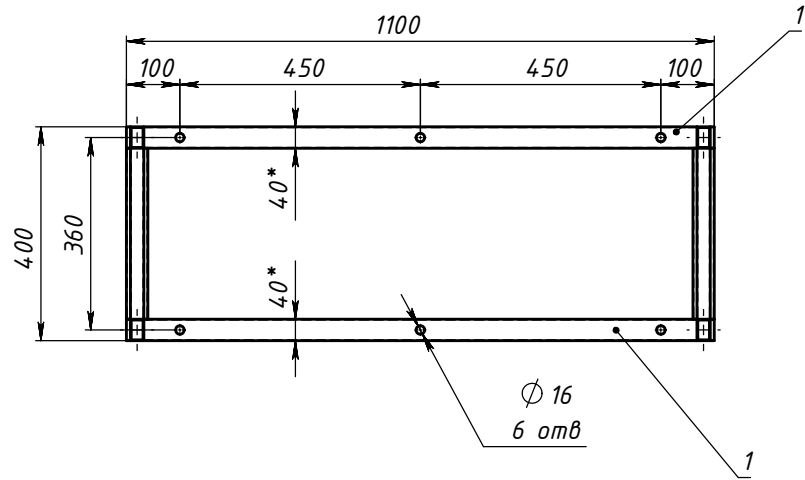
Подпись и дата

Име. № дубл.

Взам. илн. №

Подпись и дата

Име. № подл.



1. \* Размеры для справок.
2. Изготовление производить по ТУ предприятия-изготовитель.
3. Неуказанные предельные отклонения Н14, н14, IT14/2.
4. Сварные швы по ГОСТ 5264-80 электродами типа Э42.
5. Сварку производить по периметру свариваемых деталей.  
Катет шва назначать по наименьшей стороне свариваемых деталей.
6. Покрытие: грунт ГФ-021; Эмаль ПФ-115

					-
1	-1	8645-68	.40 25 1.5 L=1100	2	
2	-2	-----	.40 25 1.5 L=320	2	
3	-3	-----	.40 25 1.5 L=300	4	
4	-4	8639-82	.25 25 1.5 L=320	2	

Изм.	Лист	№ докум.	Подп.	Дата	<b>База Л</b>	Лит.	Масса	Масштаб
Разраб.		Морозихин		27.01.2010			6.53	1:10
Пров.								
Т.контр.						Лист 6	Листов 6	
Нач. КБ						"КСИНИТ"		
Н.контр.					Наружная реклама			
Утв.								

Перв. примен.

Справ. №

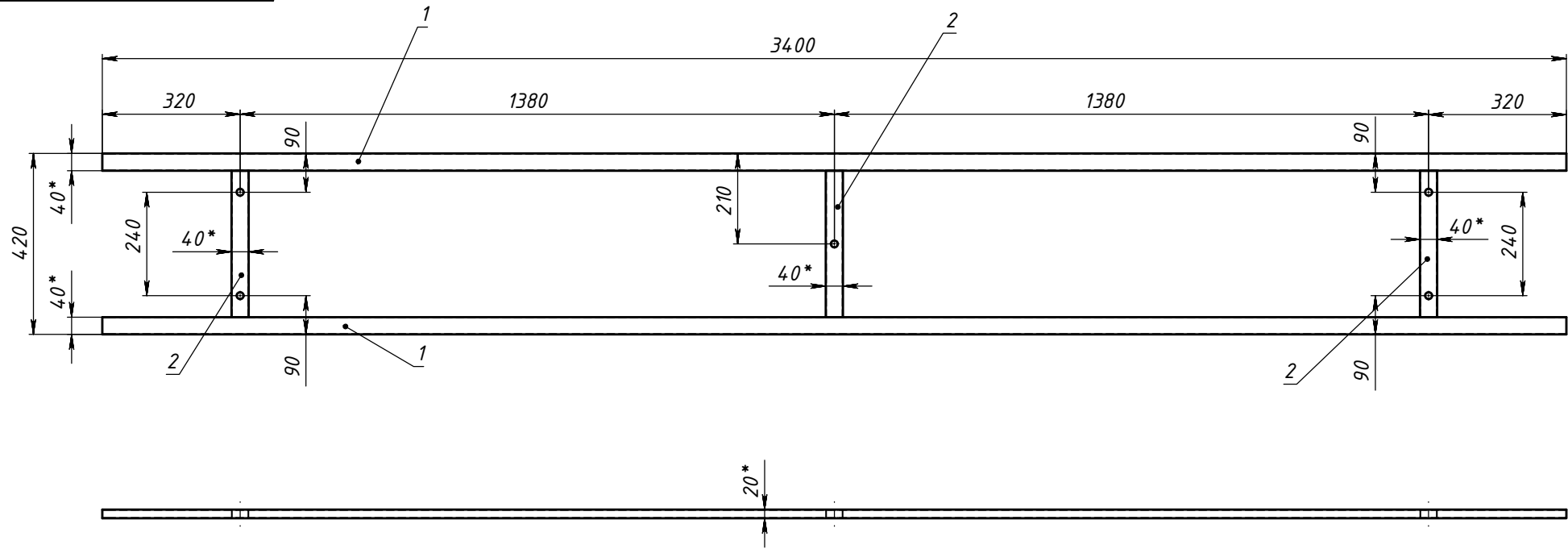
Подпись и дата

Име. № дубл.

Взам. инв. №

Подпись и дата

Име. № подл.



Количество: 2 шт

1. \* Размеры для справок.
2. Изготовление производить по ТУ предприятия-изготовитель.
3. Неуказанные предельные отклонения Н14, н14, IT14/2.
4. Сварные швы по ГОСТ 5264-80 электродами типа Э42.
5. Сварку производить по периметру свариваемых деталей.  
Катет шва назначать по наименьшей стороне свариваемых деталей.
6. Покрытие: грунт ГФ-021;

1	-1	8645-68	.40 20 1,5 L=3400	2	-
2	-2	-----	.40 20 1,5 L=340	3	
Изм	Лист	№ докум.	Подп.	Дата	<b>Направляющая ОК-2</b> Лит.    Масса    Масштаб 10.41    1:10 Лист 1    Листов 3 "КСИНИТ" Наружная реклама
Разраб.	Морозихин			27.01.2010	
Пров.					
Т.контр.					
Нач. КБ					
Н.контр.					
Утв.					

ИС.08.09-01/ОК.1

Перв. примен.

Справ. №

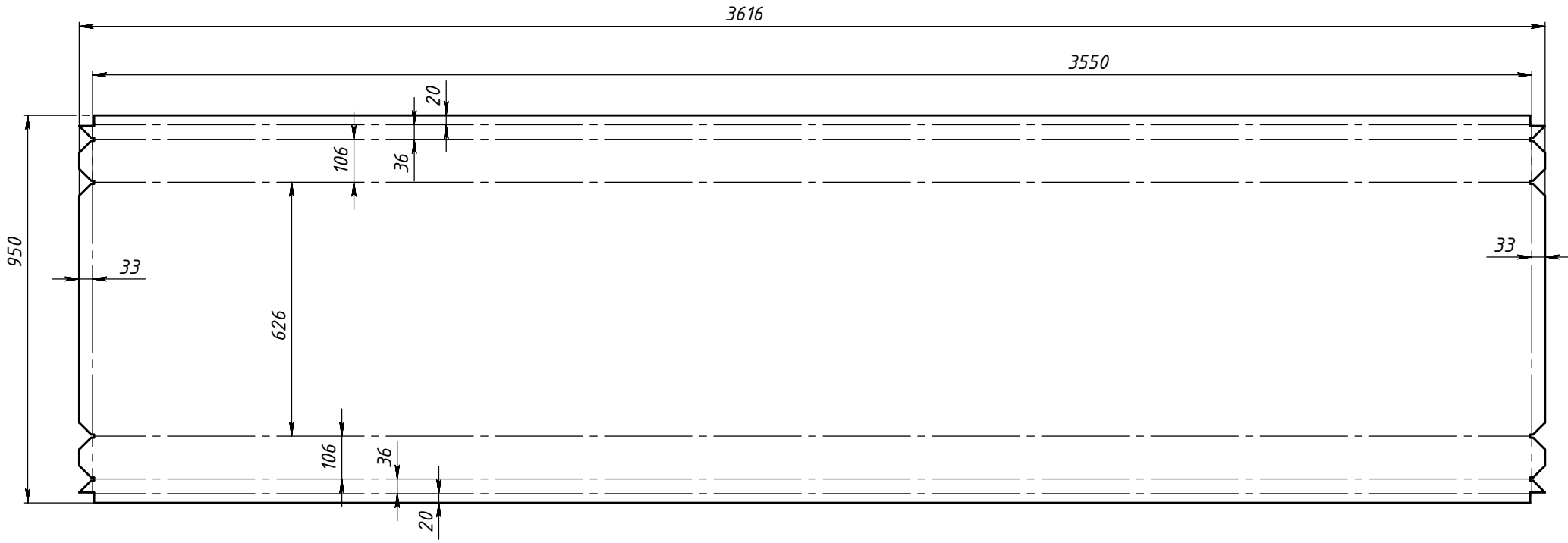
Подпись и дата

Име. № дубл.

Взам. илн. №

Подпись и дата

Име. № подл.



Количество: 2 шт

					.08.09-01/ .1			
Изм	Лист	№ докум.	Подп.	Дата	<b>Обшивка К1_2</b>	Лит.	Масса	Масштаб
Разраб.		Морозихин		27.01.2010			12.6	1:10
Пров.						Лист 2		Листов 3
Т.контр.					<b>Лист 3 АКП</b>	"КСИНИТ"		
Нач. КБ						Наружная реклама		
Н.контр.								
Утв.								

Перв. примен.

Справ. №

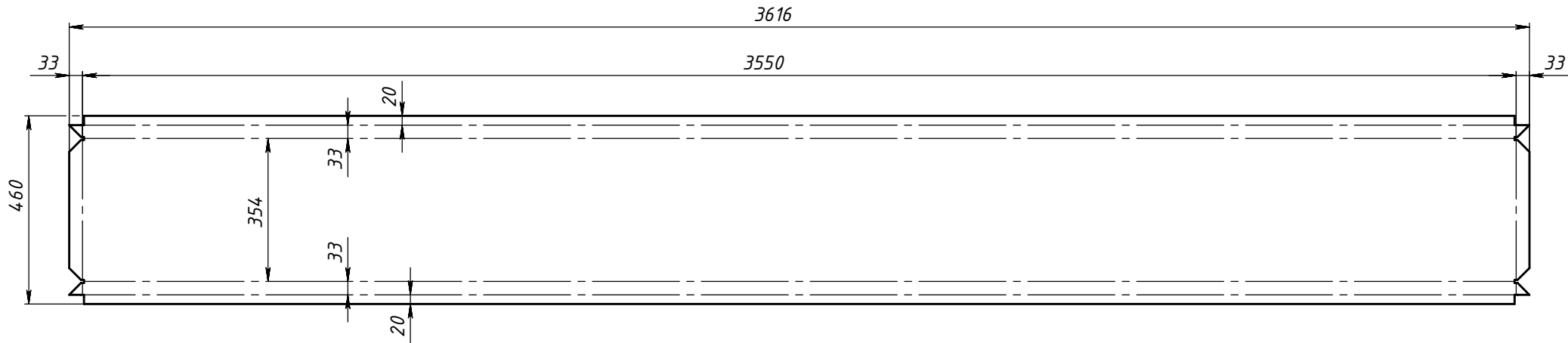
Подпись и дата

Име. № дубл.

Взам. илн. №

Подпись и дата

Име. № подл.



Количество: 2 шт

Изм.	Лист	№ докум.	Подп.	Дата	<b>Обшивка Т1_2</b>	Лит.	Масса	Масштаб	
Разраб.	Морозихин			27.01.2010			6.1	1:10	
Пров.									
Т.контр.						Лист 3	Листов 3		
Нач. КБ						"КСИНИТ" Наружная реклама			
Н.контр.									
Утв.									
Обшивка Колонны В-2						Копировал			
Формат А3									