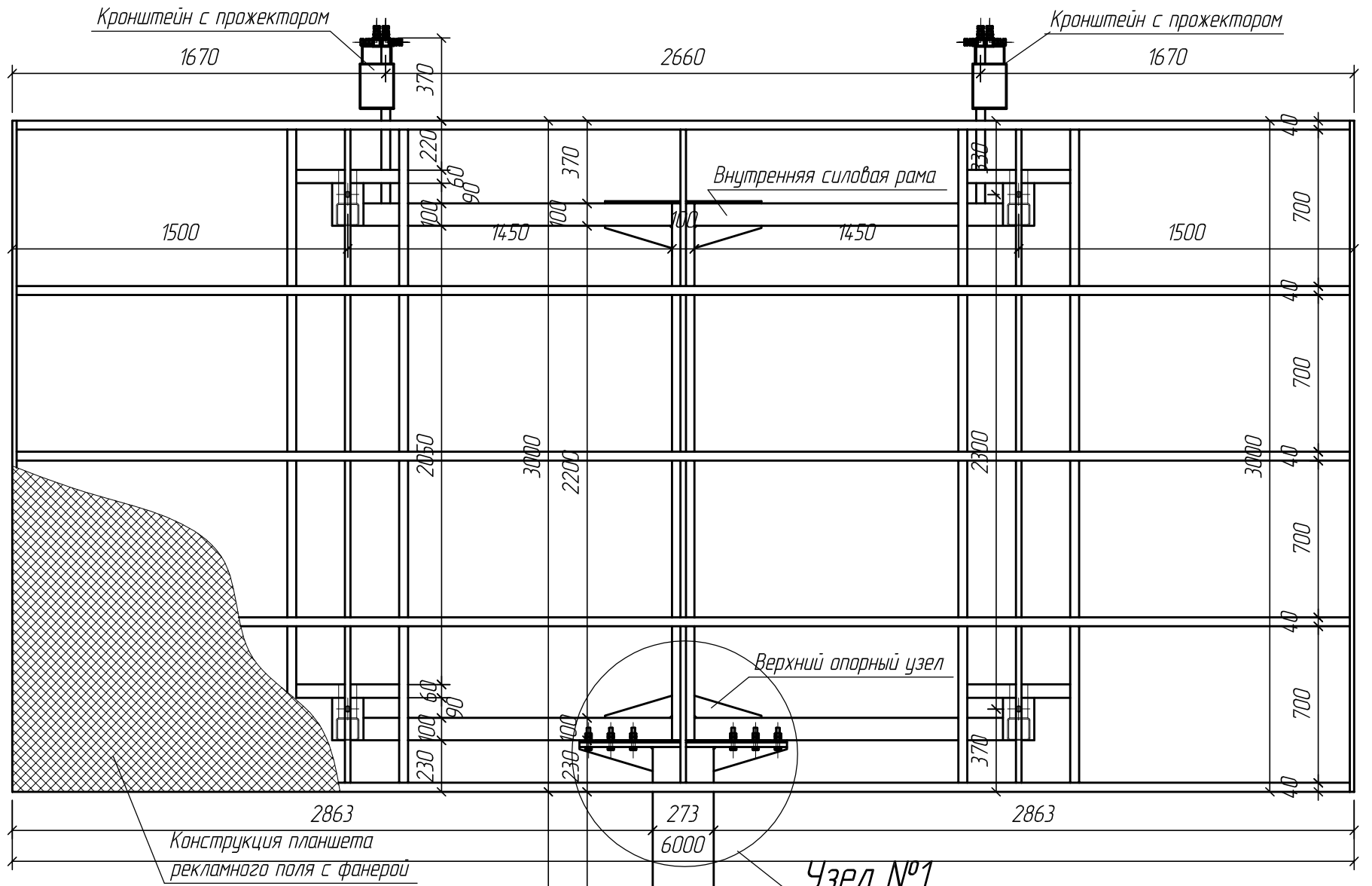
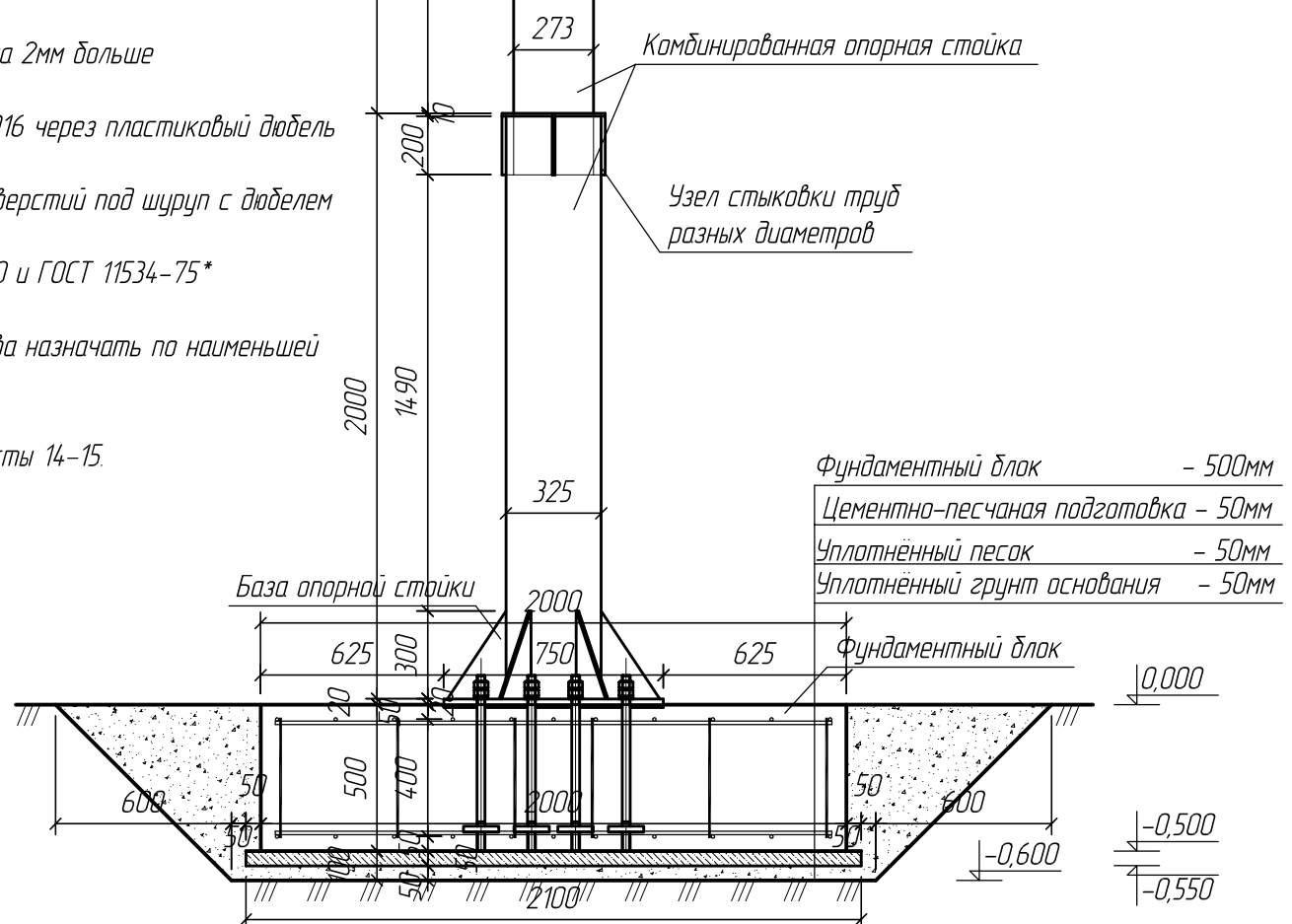


# Сборочный чертёж общего вида конструкции с установкой планшетов рекламного поля 3х6м



## Примечания:

- Использовать болты M12x45, M16x50, M16x90 ГОСТ 7798-70 и шпильки АМ27 ГОСТ 9066-75\*; диаметр рассверливаемых отверстий на 2мм больше устанавливаемого метиза.
- Фанеру крепить шурупами 3-3,5x35.016 через пластиковый дюбель по каталогу Fischer FU 6x35, диаметр рассверливаемых отверстий под шуруп с дюбелем 6мм.
- Сварку производить по ГОСТ 5264-80 и ГОСТ 11534-75\* электродами типа Э42 по ГОСТ 9466-78\*; катет шва назначать по наименьшей толщине свариваемых деталей.
- Узел 1 смотреть лист 10.
- Спецификацию изделий смотреть листы 14-15.



- Фундаментный блок - 500мм
- Цементно-песчаная подготовка - 50мм
- Уплотнённый песок - 50мм
- Уплотнённый грунт основания - 50мм

Подп. и дата	
Инд. № дубл.	
Взам. инв. №	
Подп. и дата	
Инд. № подл.	

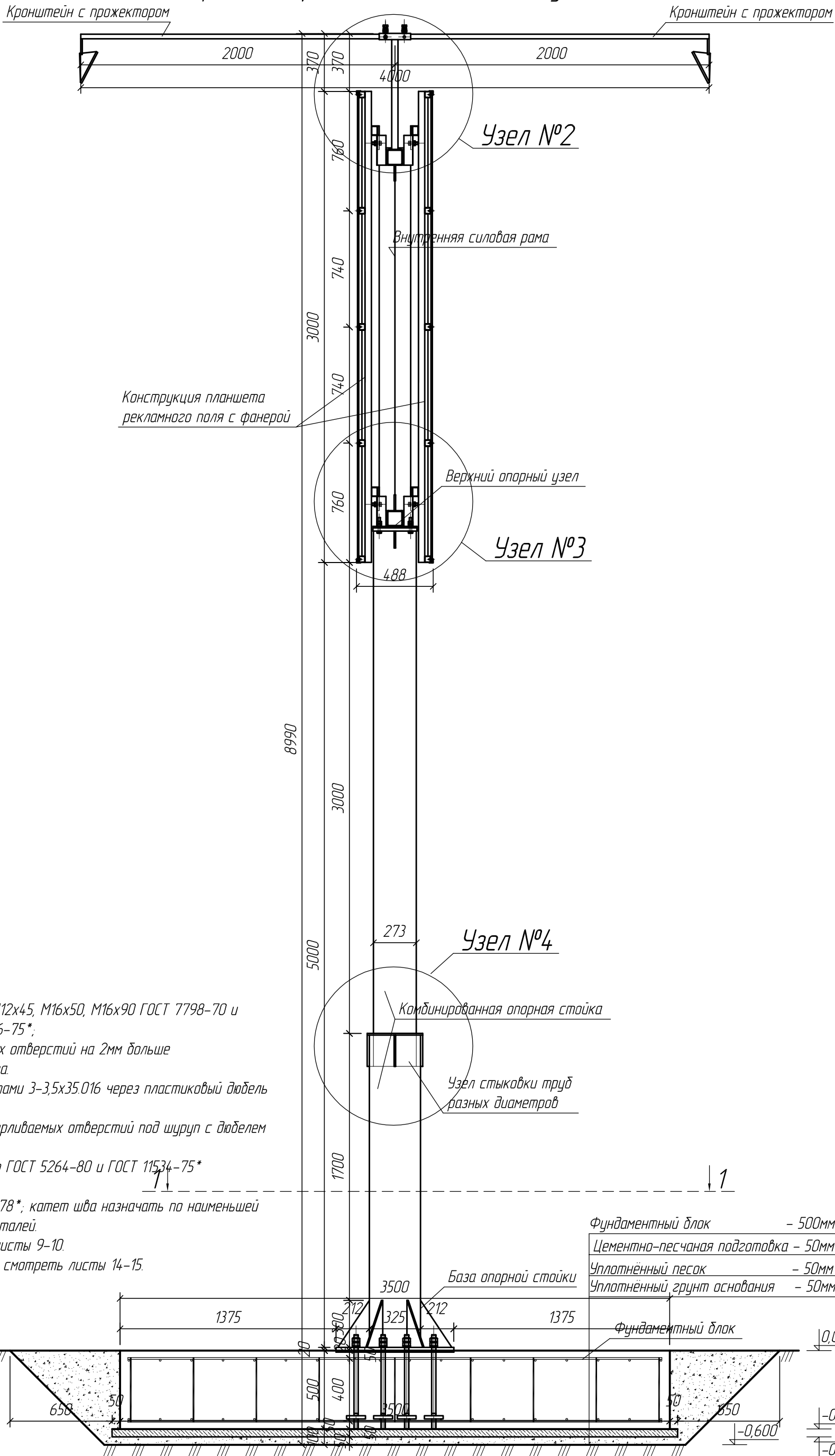
Изм.	Лист	№ докум.	Подп.	Дата

INT-088/06.00 KM

Лист

2

# Сборочный чертёж общего вида с боку



## Примечания:

- Использовать болты М12х45, М16х50, М16х90 ГОСТ 7798-70 и шпильки АМ27 ГОСТ 9066-75\*; диаметр рассверливаемых отверстий на 2мм больше устанавливаемого метиза.
- Фанеру крепить шурупами 3-3,5х35.016 через пластиковый дюбель по каталогу Fischer FU 6х35, диаметр рассверливаемых отверстий под шуруп с дюбелем 6мм.
- Сварку производить по ГОСТ 5264-80 и ГОСТ 11534-75\* электродами типа Э42 по ГОСТ 9466-78\*; катет шва назначать по наименьшей толщине свариваемых деталей.
- Узлы 2-4 смотреть листы 9-10.
- Спецификацию изделий смотреть листы 14-15.

Фундаментный блок	- 500мм
Цементно-песчаная подготовка	- 50мм
Уплотнённый песок	- 50мм
Уплотнённый грунт основания	- 50мм

Подп. и дата
Инд. № дудл.
Взам. инв. №
Подп. и дата
Инд. № подл.

Изм.	Лист	№ докум.	Подп.	Дата
------	------	----------	-------	------

INT-088/06.00 KM

Лист
3