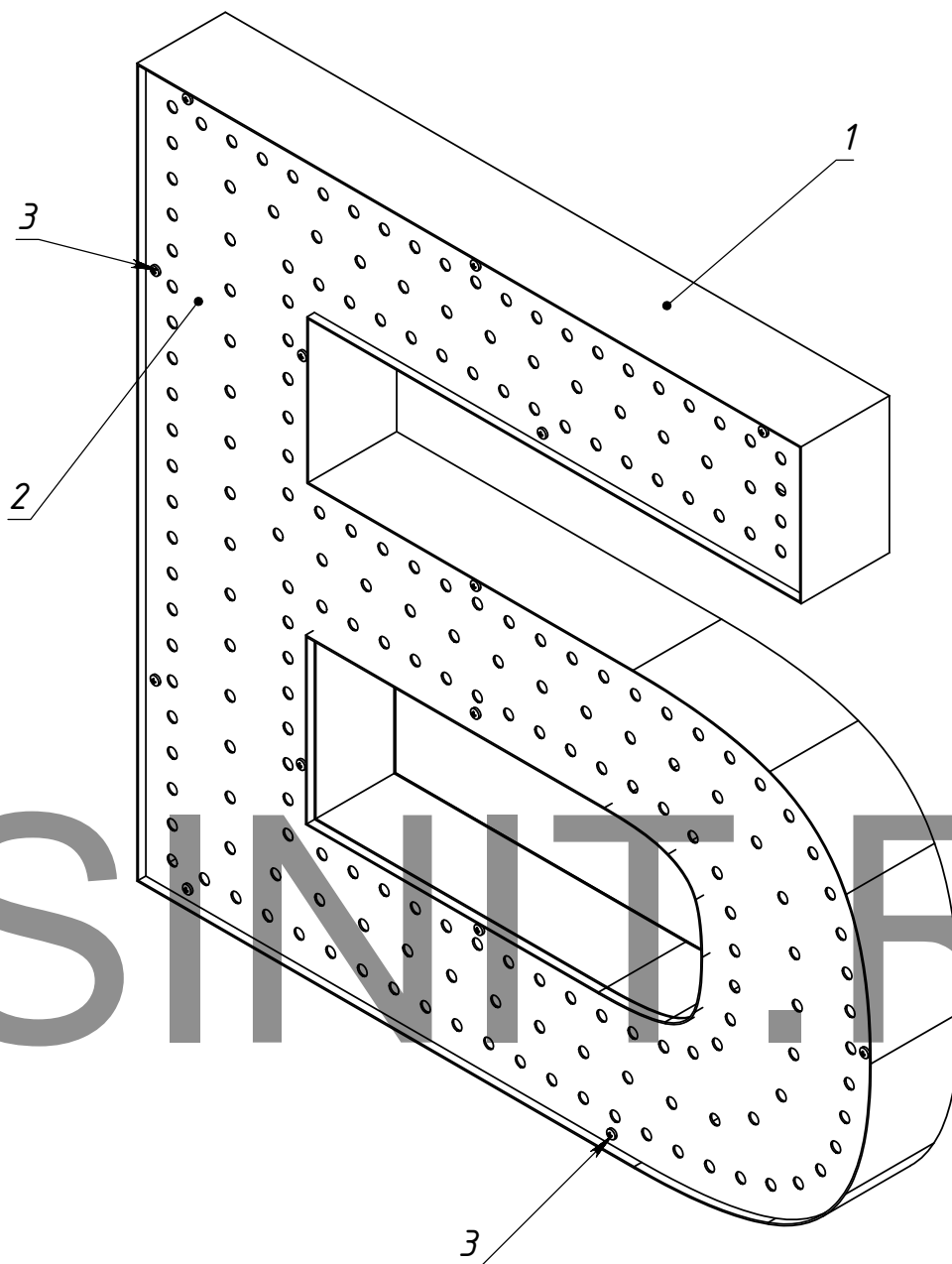


ТКЖ.07.09-01/Б.СБ

Перв. примен.

Справ. №



Подпись и дата

Инв. № дубл.

Взам. инв. №

Подпись и дата

Инв. № подл.

Лист 1 читать совместно с Листом 2

Объемная цельнометаллическая буква под надивку светодиодными модулями.
Управление- контроллер (ШИМ)
Обслуживание- съемная лицевая часть

ТКЖ.07.09-01/Б.СБ

Буква Б СБ

Изм.	Лист	№ докум.	Подп.	Дата
Разрад.		Морозихин		18.05.2011
Пров.				18.05.2011
Т.контр.				
Нач. КБ				18.05.2011
Н.контр.				
Утв.				

Лит.	Масса	Масштаб
	5.82	1:6

Лист 1 Листов 4

"КСИНИТ"
Наружная реклама

TKЖ.07.09-01/Б.СБ

Перв. примен.

Справ. №

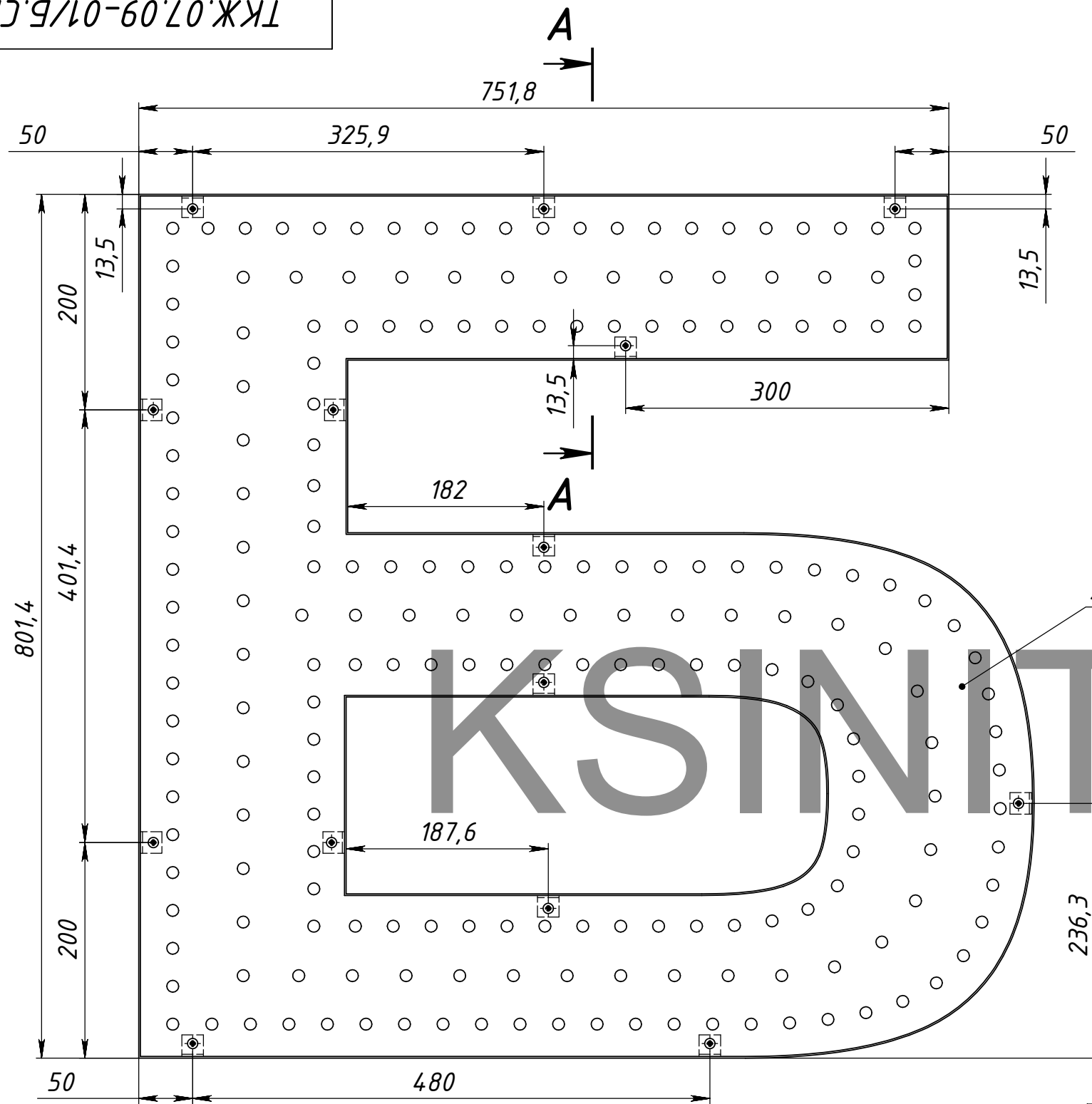
Подпись и дата

Име. № дубл.

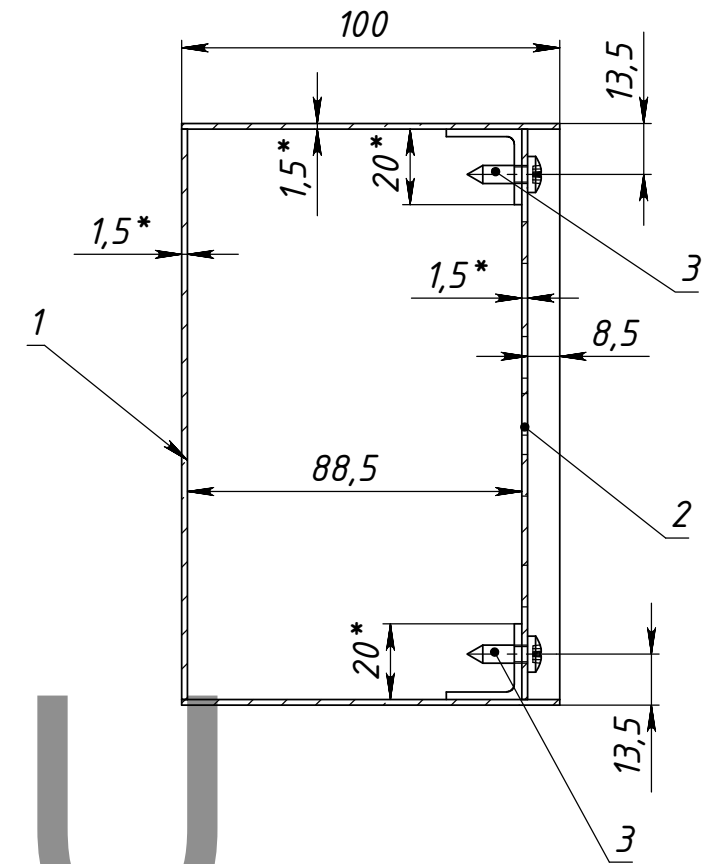
Взам. инв. №

Подпись и дата

Име. № подл.



A-A (1:2)



Поз	Обозначение	Наименование	Описание	К-во
1	TKЖ.07.09-01/Б-КП.М	Корпус Б		1
2	TKЖ.07.09-01/Б-КР.М	Крышка Б		1
3		Tapping screw DIN 7049-ST4.8x16-C-H-N		14

TKЖ.07.09-01/Б.СБ

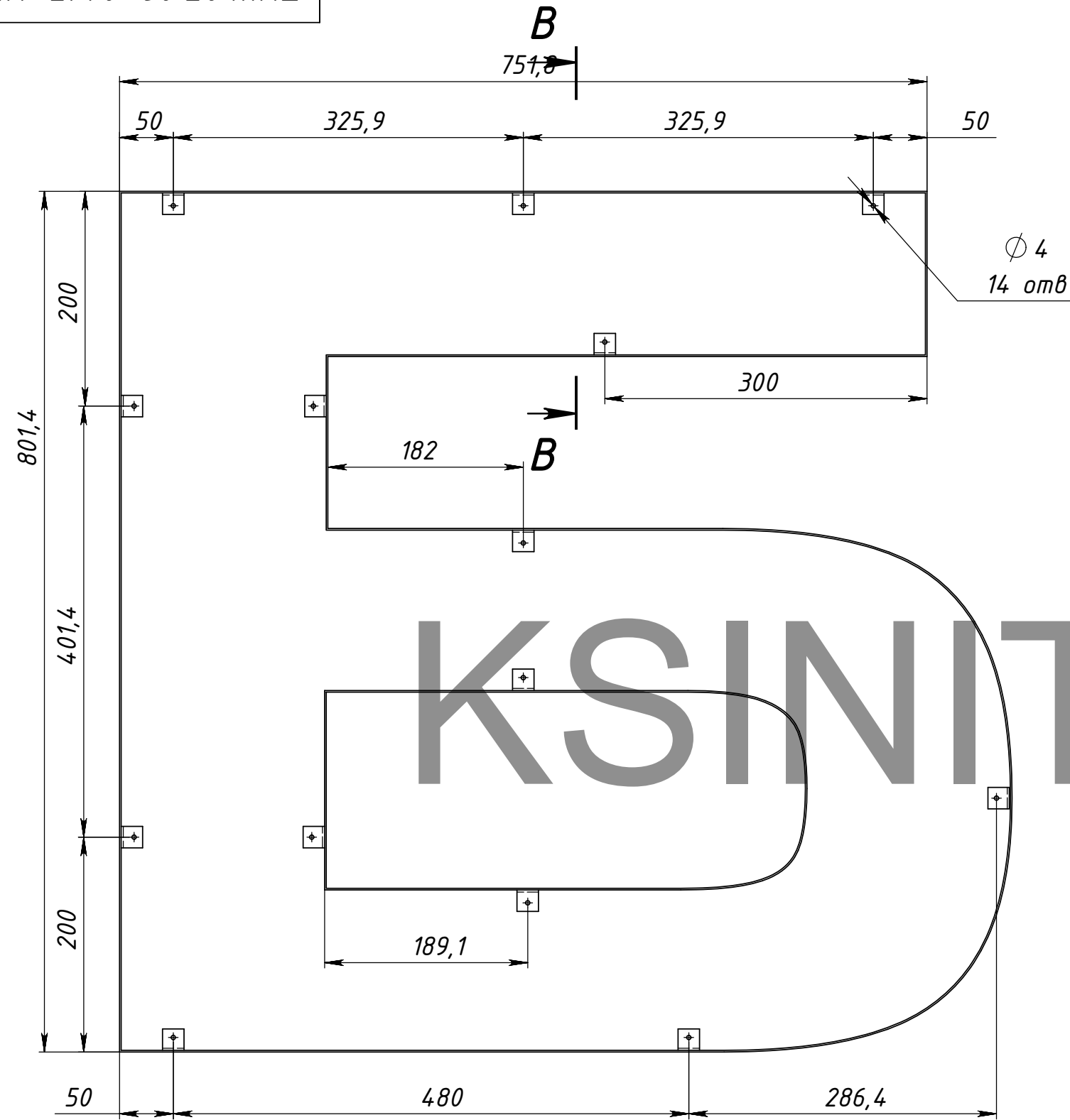
					TKЖ.07.09-01/Б.СБ		
					Лит.	Масса	Масштаб
Изм	Лист	№ докум.	Подп.	Дата	Буква Б СБ		
Разраб.		Морозихин		18.05.2011		5.82	1:5
Пров.							
Т.контр.					Лист 2	Листов 4	
Нач. КБ					"КСИНИТ" Наружная реклама		
Н.контр.							
Утв.							

Буква Б СБ

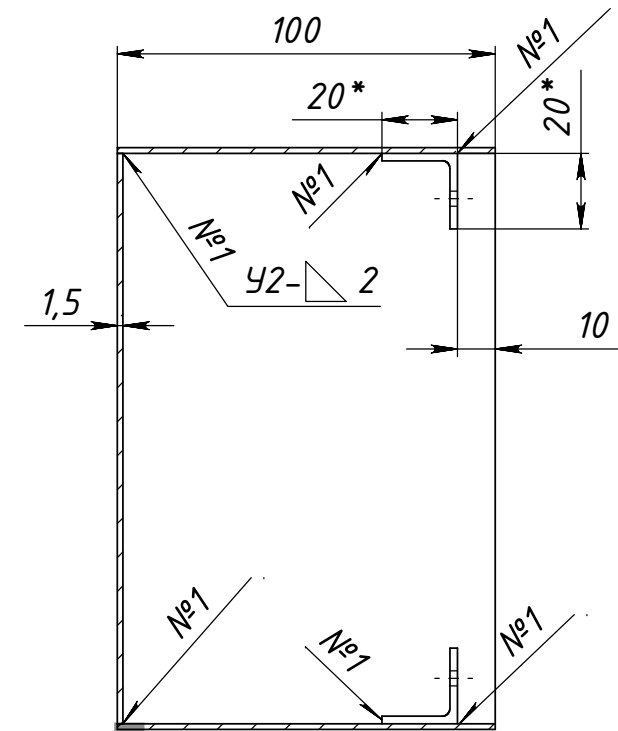
Копировал

Формат А3

TKЖ.07.09-01/Б-КП.М



B-B (1 : 2)



KSININIT.RU

Поз	Обозначение	Наименование	Описание	К-во
1		Боковина Б	Лист алю. 1,5 мм	1
2		Задняя стенка Б	Лист алю. 1,5 мм	1
3	TKЖ.07.09-01/Б.УК-1	Уголок УК-1		14

TKЖ.07.09-01/Б-КП.М				
Изм.	Лист	№ докум.	Подп.	Дата
Разраб.		Морозихин		18.05.2011
Пров.				
Т.контр.				
Нач. КБ				
Н.контр.				
Утв.				

Корпус Б			Лит.	Масса	Масштаб
				4.07	1:5
			Лист 3	Листов 4	
			"КСИНИТ" Наружная реклама		

Перв. примен.

Справ. №

Подпись и дата

Инд. № дубл.

Взам. инв. №

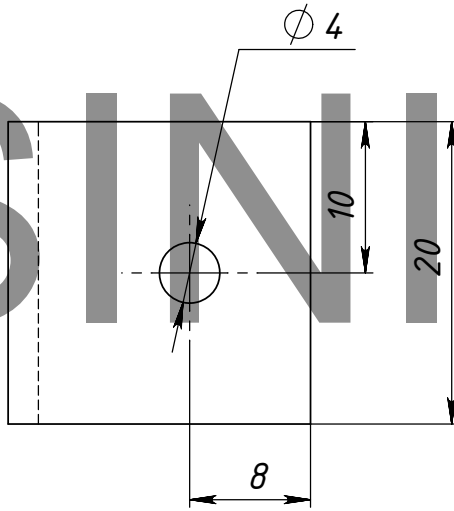
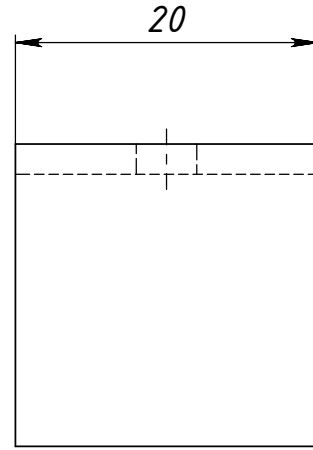
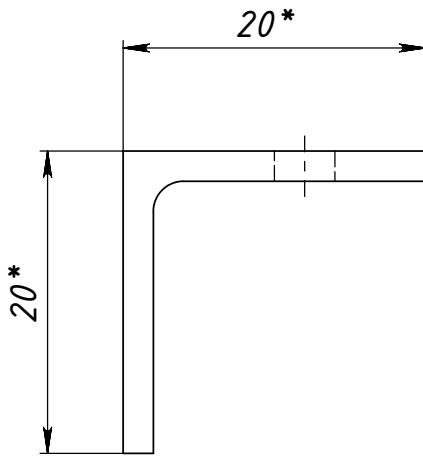
Подпись и дата

Инд. № подл.

ТКЖ.07.09-01/Б.УК-1

Перв. примен.

Справ. №



Подпись и дата

Инв. № дубл.

Взам. инв. №

Подпись и дата

Инв. № подл.

Изм.	Лист	№ докум.	Подп.	Дата
Разраб.		Морозихин		18.05.2011
Пров.				
Т.контр.				
Нач. КБ				
Н.контр.				
Утв.				

ТКЖ.07.09-01/Б.УК-1

Уголок УК-1

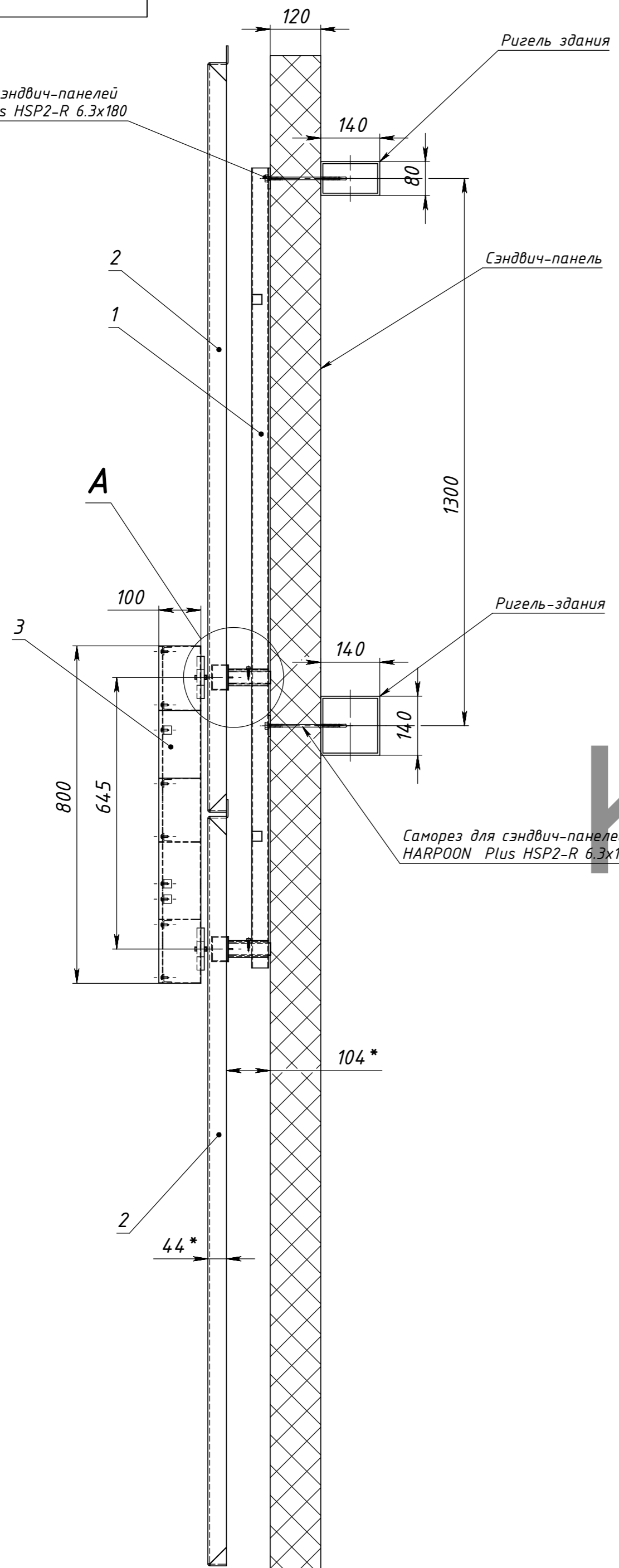
АД1 ГОСТ 4784-97

Лит.	Масса	Масштаб
	0.0	2:1

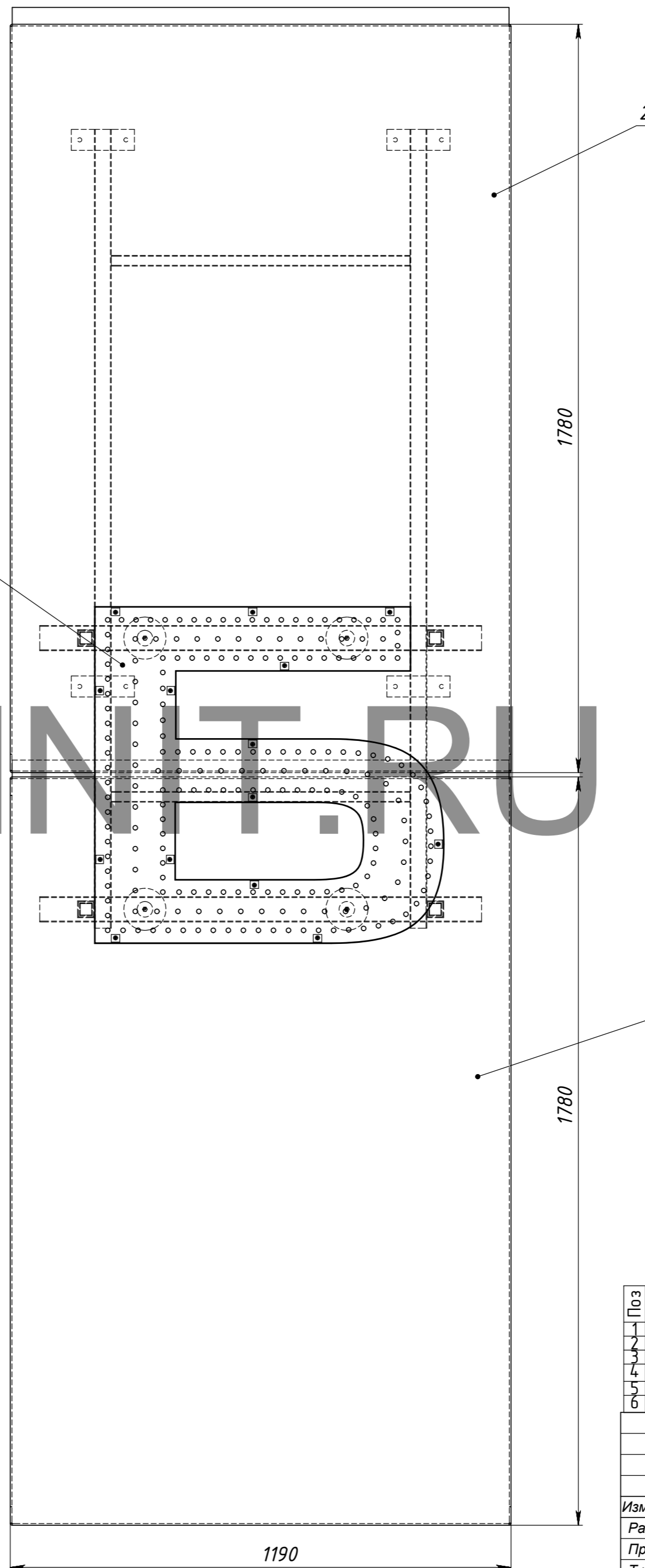
Лист 4 Листов 4

"КСИНИТ"
Наружная реклама

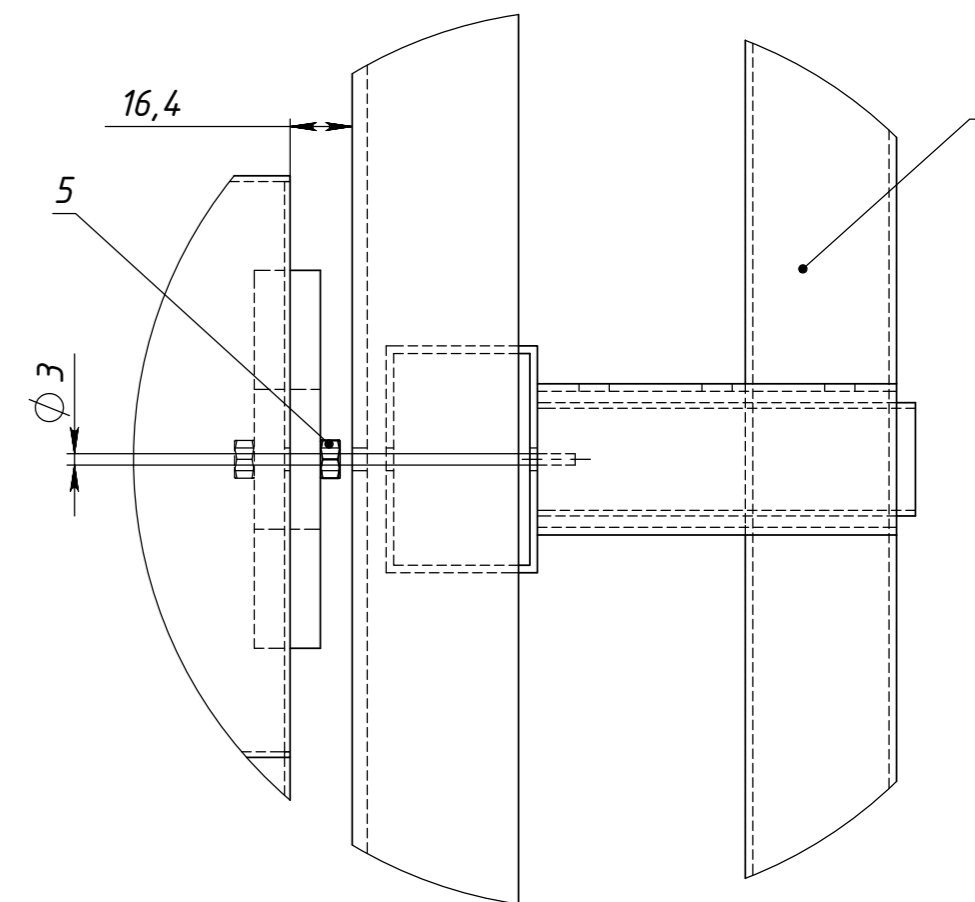
Саморез для сэндвич-панелей
HARPOON Plus HSP2-R 6.3x180



Саморез для сэндвич-панелей
HARPOON Plus HSP2-R 6.3x180



A (1:2)



Пере. примен.	
Стр. №	
Подпись и дата	
Име. № дубл.	
Взам. инв. №	
Подпись и дата	
Име. № подл.	

Поз	Обозначение	Наименование	Описание	К-во
1		Узел ДЗ СБ-2		1
2		Кассета		1
3		Буква Б СБ		4
4		Stud_gost		8
5		Гайка М6 ГОСТ 5927-70		8
6		Washer 6958_gost		8

				TKЖ.07.09-02		
Изм.	Лист	№ докум.	Подп.	Дата	Объемные световые буквы	1:10
Разраб.	Морозихин			18.05.2011		
Пров.					Лист 1	Листов 1
Т.контр.					"КСИНИТ"	
Нач. КБ					Наружная реклама	
Н.контр.						
Уте.						

TKЖ.07.09-02/УДЗ.010.СБ

Перв. примен.

Справ. №

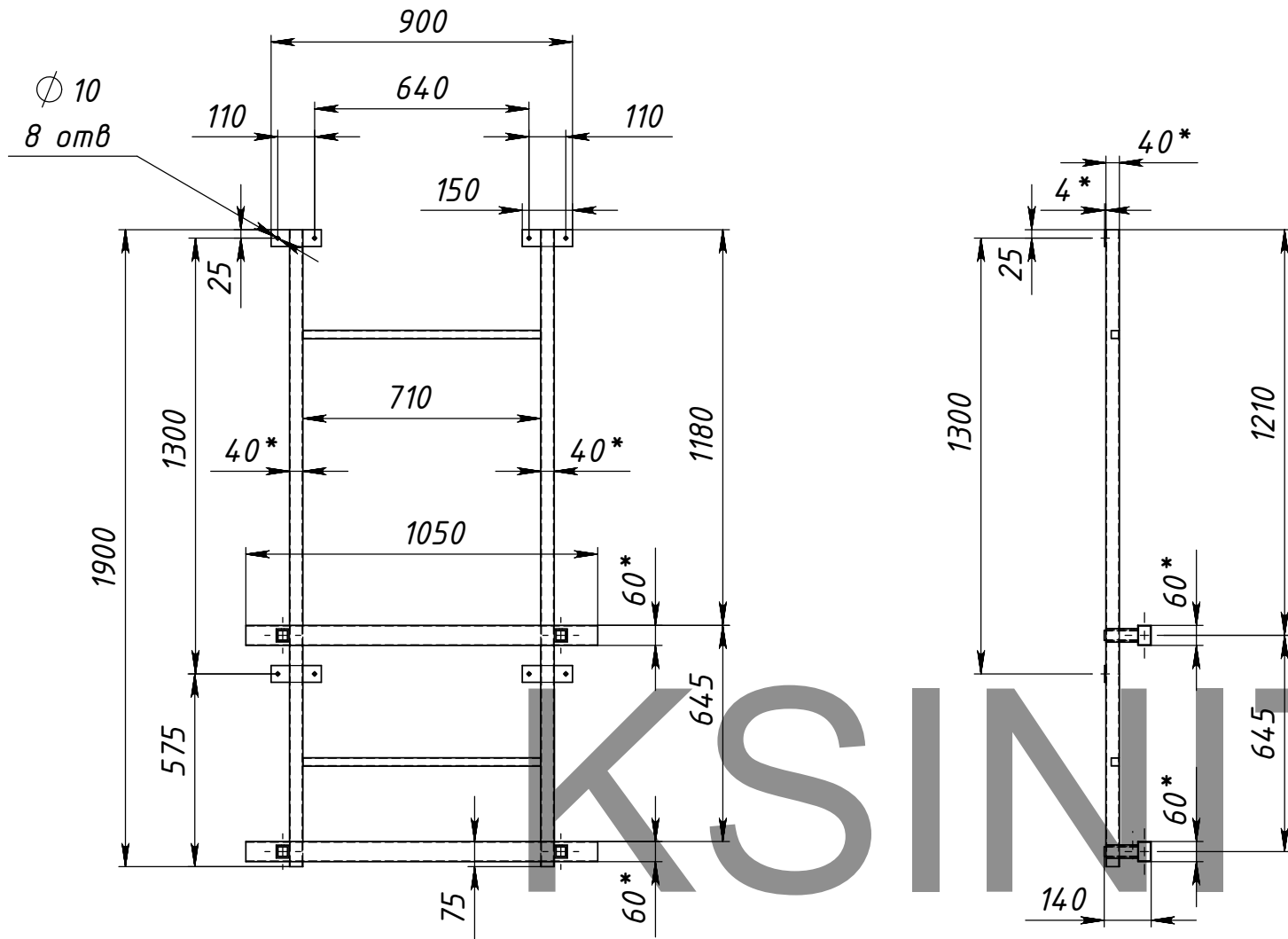
Подпись и дата

Име. № дубл.

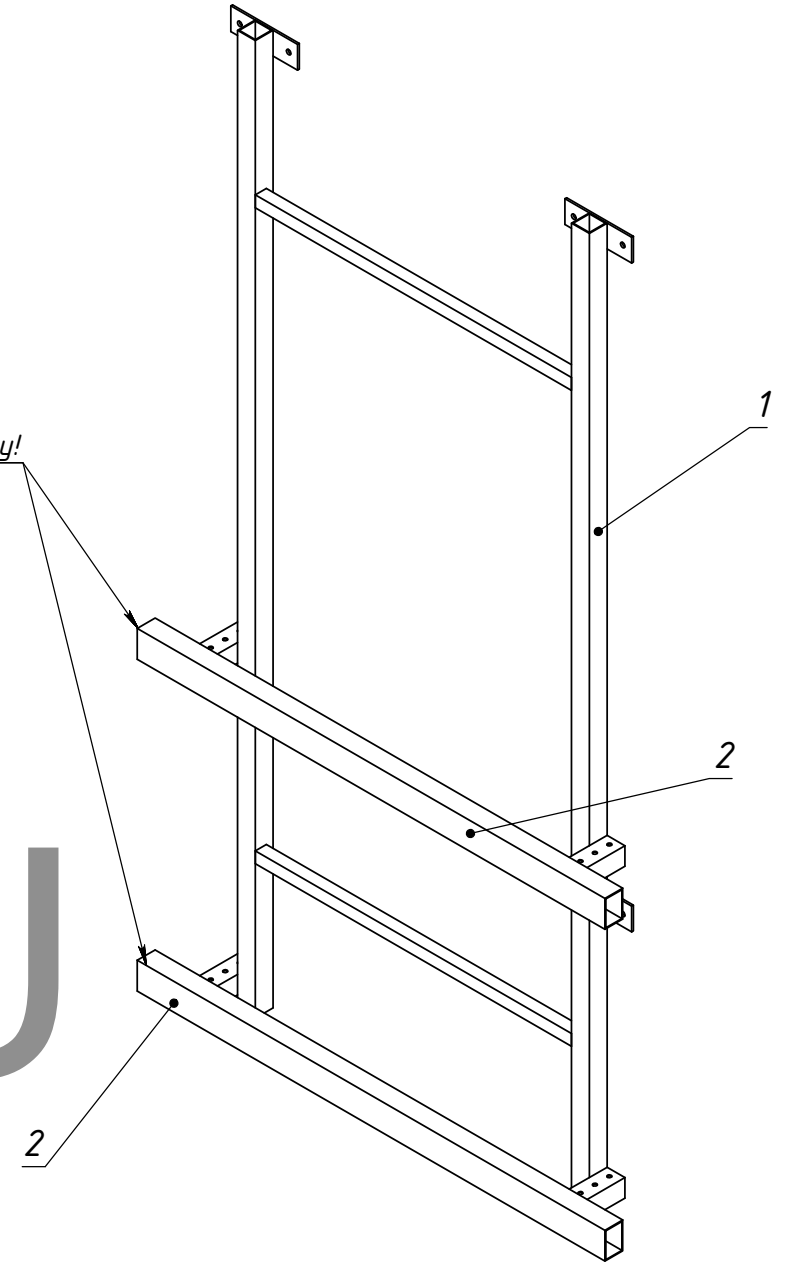
Взам. инв. №

Подпись и дата

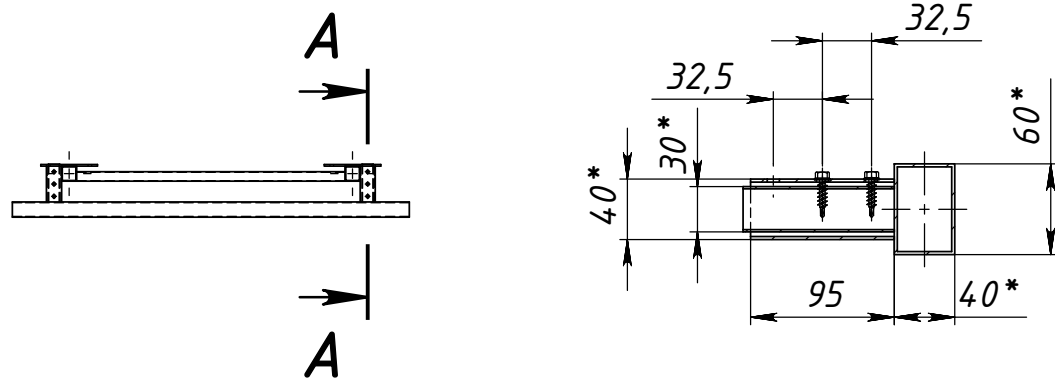
Име. № подл.



Штанги регулируются по выносу!

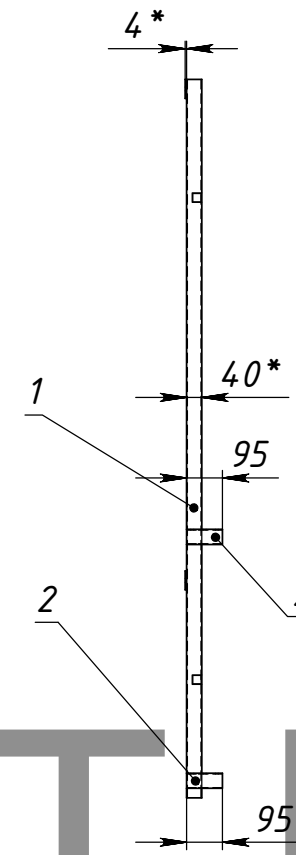
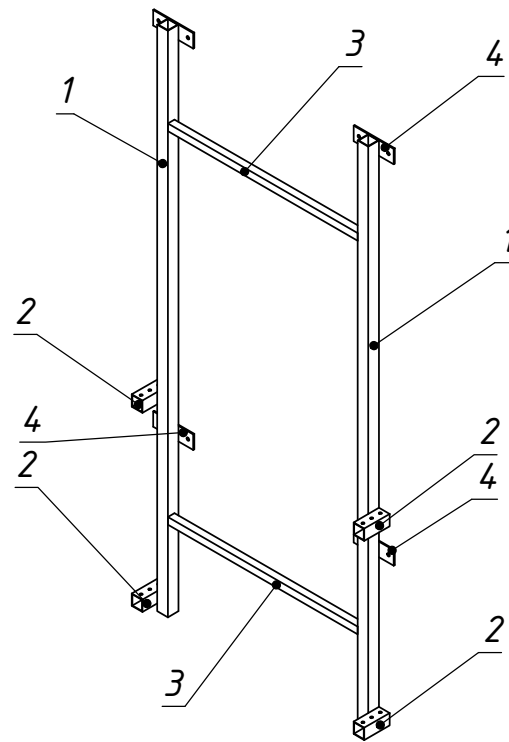
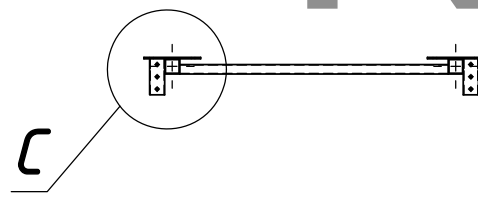
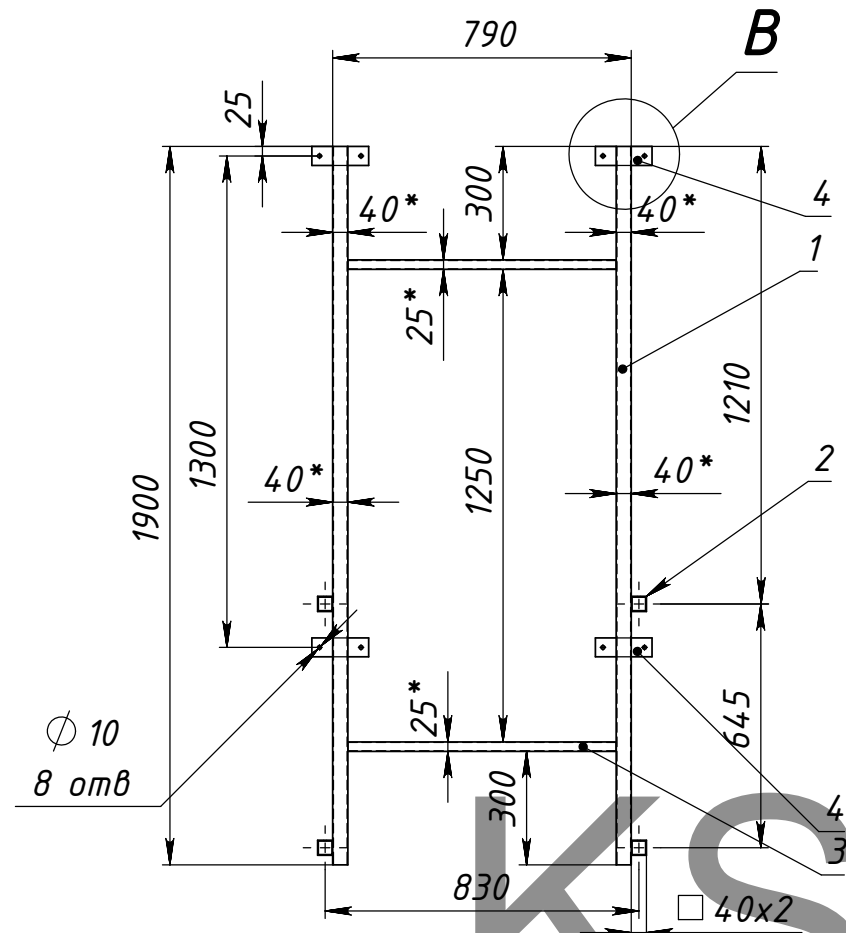


A-A (1 : 5)

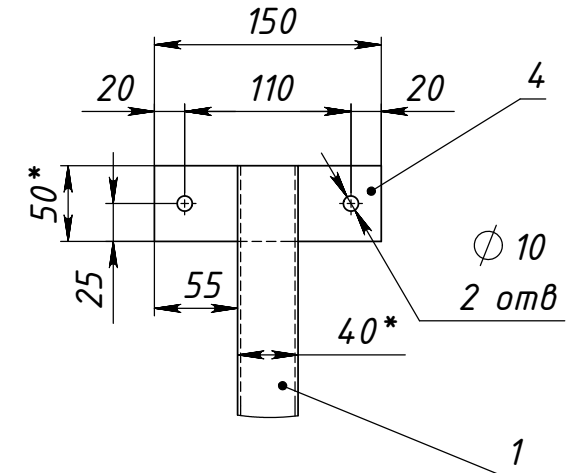


Поз	Обозначение	Наименование	Описание	К-во
1	TKЖ.07.09-02/УДЗ.011	Закладная ДЗ-2		1
2	TKЖ.07.09-02/УДЗ.012	Штанга ШДЗ-2		2

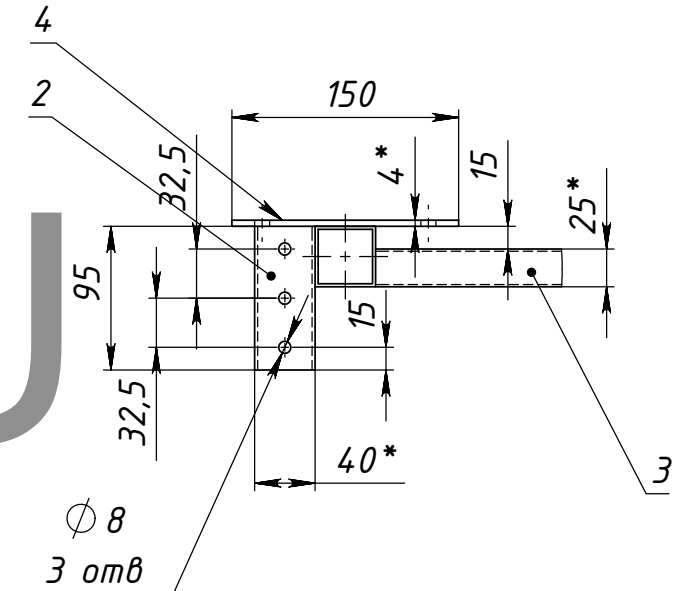
TKЖ.07.09-02/УДЗ.010.СБ				
Изм	Лист	№ докум.	Подп.	Дата
		Морозихин		18.05.2011
Разраб.				
Пров.				
Т.контр.				
Нач. КБ				
Н.контр.				
Утв.				
Узел ДЗ-2 СБ			Лит.	Масса
				19.20
			Масштаб	1:20
			Лист 1	Листов 3
			"КСИНИТ" Наружная реклама	



B (1:5)



C (1:5)



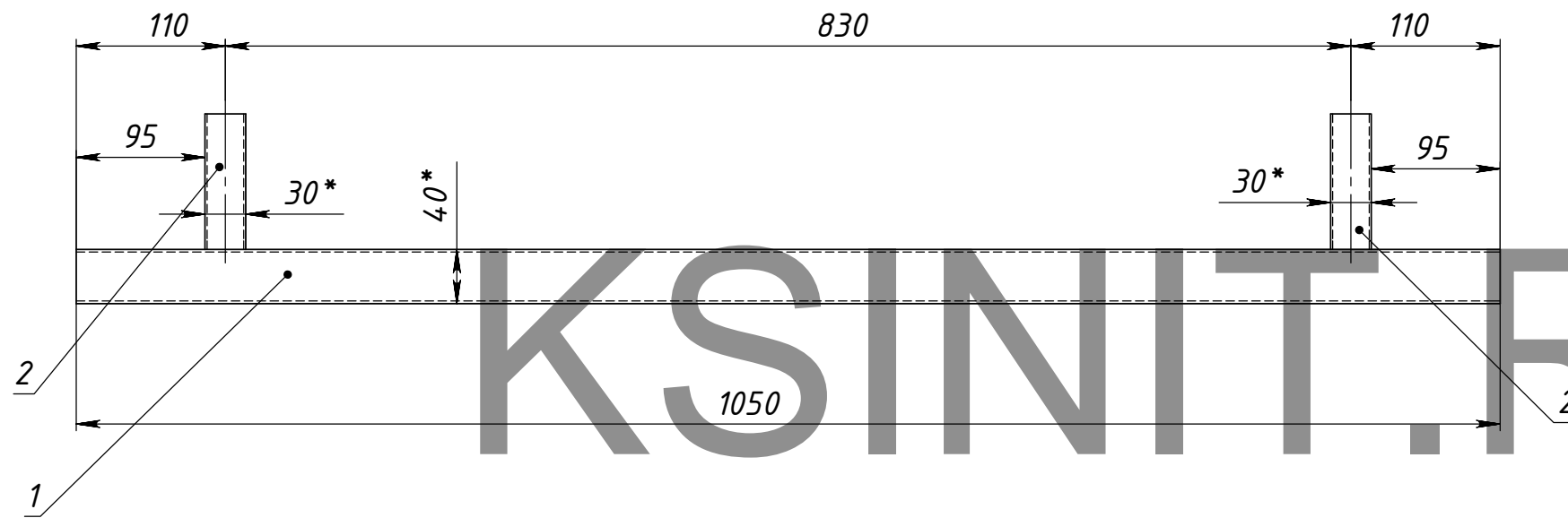
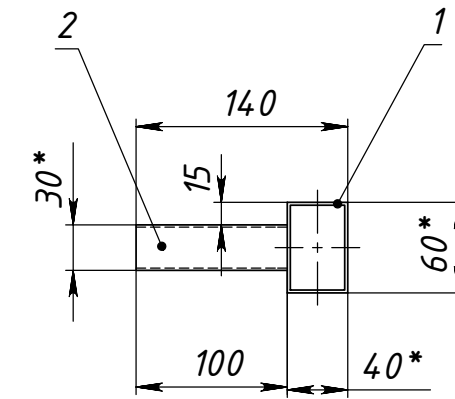
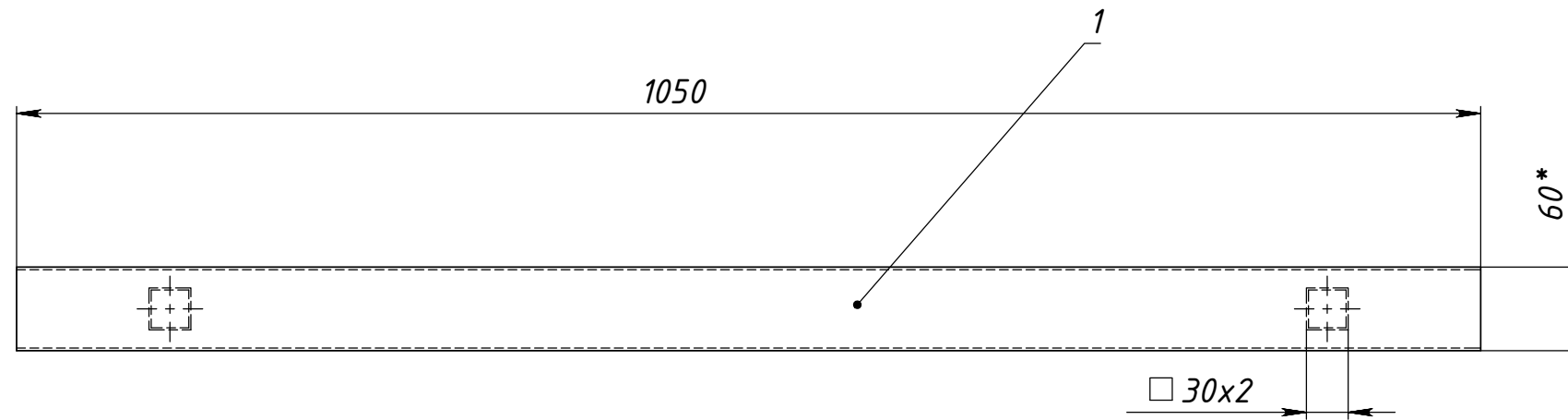
1. * Размеры для справок.
2. Изготовление производить по ТУ предприятия-изготовитель.
3. Неуказанные предельные отклонения Н14, н14, IT14/2.
4. Сварные швы по ГОСТ 5264-80 электродами типа Э42.
5. Сварку производить по периметру свариваемых деталей.
Катет шва назначать по наименьшей стороне свариваемых деталей.
6. Покрытие: грунт ГФ-021;

Поз	Обозначение	Наименование	Описание	К-во
1	Д-1	Труба ГОСТ 8639-82	40x40x2 L=1900	2
2	Д-2	-----	40x40x2 L=95	4
3	Д-3	-----	25x25x1,5 L=710	2
4	Пятка ДЗ	Полоса з/к ГОСТ 103-76	50x4 L=150	4

TKЖ.07.09-02/ЧДЗ.011

Изм	Лист	№ докум.	Подп.	Дата	Лит.	Масса	Масштаб
Разраб.		Морозихин		18.05.2011		12.38	1:20
Пров.							
Т.контр.					Лист 2		Листов 3
Нач. КБ					"КСИНИТ" Наружная реклама		
Н.контр.							
Утв.							

ТКЖ.07.09-02/УДЗ.012



KSINIT.RU

1. * Размеры для справок.
2. Изготовление производить по ТУ предприятия-изготовитель.
3. Неуказанные предельные отклонения Н14, н14, IT14/2.
4. Сварные швы по ГОСТ 5264-80 электродами типа Э42.
5. Сварку производить по периметру свариваемых деталей.
Катет шва назначать по наименьшей стороне свариваемых деталей.
6. Покрытие: грунт ГФ-021;

Поз	Обозначение	Наименование	Описание	К-во
1	А-1	Труба ГОСТ 8645-68	60x40x3 L=1050	1
2	А-2	Труба ГОСТ 8639-82	30x30x2 L=100	2
ТКЖ.07.09-02/УДЗ.012				
Штанга ШДЗ-2			Лит.	Масса
				3.41
			Масштаб	1:5
Изм	Лист	№ докум.	Подп.	Дата
Разраб.		Морозихин		18.05.2011
Пров.				
Т.контр.				
Нач. КБ				
Н.контр.				
Утв.				
			Лист 3	Листов 3
			"КСИНИТ" Наружная реклама	

Перв. примен.

Справ. №

Подпись и дата

Име. № дубл.

Взам. инв. №

Подпись и дата

Име. № подл.